

# NUEVA SEDE BBVA EN LAS TABLAS MADRID (FASE I Y FASE II)

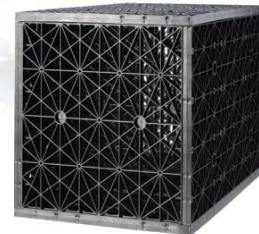
Construcción de la nueva sede BBVA en Madrid, edificio con certificación LEED.

Objetivo: Mantener hidrología previa al proceso de urbanización.

Urbanización dotada con un sistema de captación, filtración y retención pluviales.

Se dota las zonas verdes contiguas al edificio de depósitos de acumulación e infiltración.

Se aplica celdas Atlantis bajo pavimentos permeables y depósitos modulares en zonas verdes.

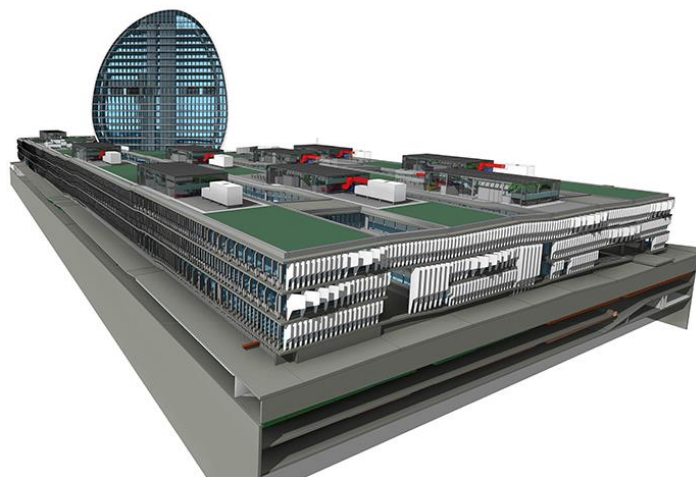


<b>Ubicación:</b>	Madrid
<b>Instalación:</b>	Drenaje horizontal bajo pavimento permeable + Depósitos infiltración
<b>Fecha de construcción:</b>	2013-2015
<b>Empresa constructora:</b>	ACCIONA Infraestructuras S.A.
<b>Cliente final:</b>	BBVA

Proyecto:



La urbanización se extiende en casi 252.000 m<sup>2</sup>, cuenta con un edificio principal en forma de vela de 19 plantas y 93 m de altura.



Será una pequeña ciudad con numerosas zonas verdes, que cuenta con otros siete edificios principales.



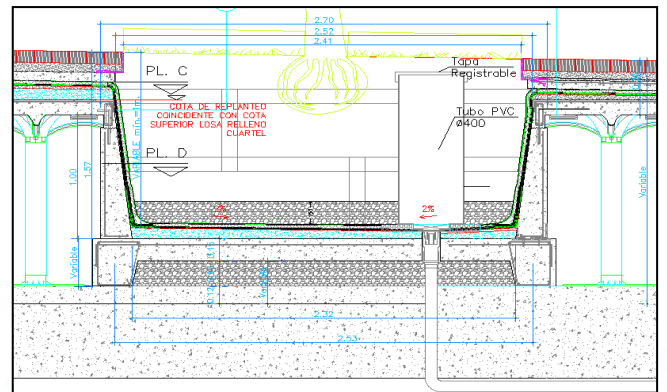
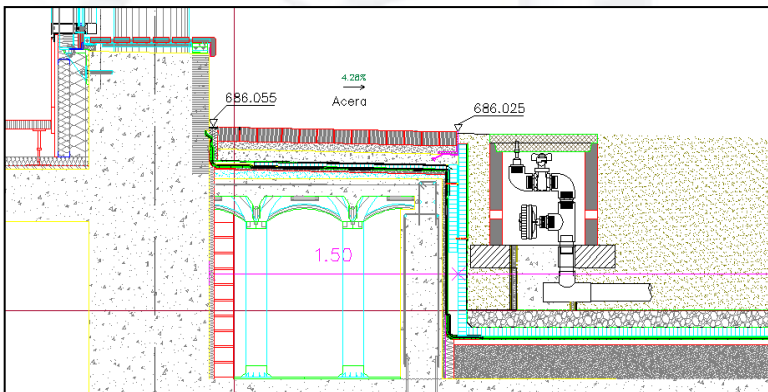
## CONSTRUCCIÓN:



Celdas Atlantis bajo pavimento permeable, envueltas en geotextil.



Jardineras con celdas Atlantis en la urbanización.



Depósitos para almacenamiento e infiltración de aguas pluviales. Cuentan con tubería de rebose para verter al saneamiento en caso de ser necesario.

